

KI in der Praxis

**Von der Idee zur
Automatisierung**

#SCSN2026

OPEN SOURCE

KI-Modelle in der Praxis

**Von der Idee zur
Automatisierung**

#SCSN2026

OPEN SOURCE

„KI“ – Was meinen wir eigentlich?

„Wir sagen ständig *die KI*. Als wäre das ein Ding. In der Praxis ist es das nie: Es sind viele Modelle, viele Werkzeuge – und die Frage ist, wie wir sie sicher und nützlich orchestrieren.“

Viele Modelle

GPT-4, Claude, Mistral, LLaMA, Whisper – jedes Modell hat eigene Stärken, Schwächen, Datenschutzprofile und Kosten.

Viele Werkzeuge

Transkription, Textgenerierung, Bildanalyse, Agenten – die Werkzeuglandschaft wächst täglich und verändert sich rasant.

Orchestrierung

Die eigentliche Kompetenz liegt nicht im Nutzen eines Tools, sondern im sicheren, strukturierten Zusammenspiel vieler Systeme.

Der Workshop-Ansatz: **Von der Idee zur Automatisierung** – datenschutzkonform, governancefähig, kommunal nutzbar.



KI-TOOLS HEUTE: 1



Jonas Becher

Geschäftsführer, Masasana AI

☆ KI-GOVERNANCE

ISO/IEC 42001

Über Masasana AI und mich

Uns bei Masasana AI treibt seit Jahren die Verbindung von KI-Technologie, praktischer Anwendung und verantwortungsvoller Steuerung voran. Wir verstehen künstliche Intelligenz nicht als „Blackbox“, sondern als gestaltbares System, das nur dann Mehrwert liefert, wenn Architektur, Governance und Nutzersicherheit zusammenspielen.

→ **Methodische Tiefe**

Verknüpfung von technischem Verständnis mit ISO/IEC-Normen, AI Governance und Compliance-Frameworks.

→ **Pragmatische Anwendung**

Fokus auf reale Use Cases – im Mittelstand, im öffentlichen Sektor und in der Digitalberatung.

→ **Storytelling & Vermittlung**


Komplexe Themen verständlich und erlebbar gestalten – in Workshops, Präsentationen und praktisch nutzbaren Konzepten.

→ **Kooperation & Netzwerk**

Digitale Transformation als gemeinschaftlichen Prozess – Austausch, Offenheit und strukturierte Zusammenarbeit.



📺 KI-TOOLS HEUTE: 2


Um teilzunehmen, besuche folgenden Link: ahaslides.com/OUFCY 

Kennen Sie dieses Tool?

✓ Presentation selected for PowerPoint

☰ < 5 > 🗨️ ⏪ 🔒

👤 0 👥 0/100 ✓

Um teilzunehmen, besuche folgenden Link: ahaslides.com/OUFCY 

Kennen Sie dieses Tool?

✓ Presentation selected for PowerPoint

☰ < 5 > 🎯 ⏪ 🔒

👤 0 🧑 0/100 ✓

Open Source = Digitale Souveränität?

OPERATION SOUVERÄNITÄT

#SCSN2026

Eine fraktionsübergreifende Kommission im Bundestag plant den Weggang von Microsoft – hin zu Open Source und europäischen Cloud-Lösungen. Ein Strategiepapier folgt im Mai 2026. **Open Source = Digitale Freiheit.**

Die Abhängigkeit in Zahlen

Laut einem Bericht von Heise Online zahlte der Bund in einem einzigen Jahr fast **500 Millionen Euro** an Microsoft. Diese Summe verdeutlicht das Ausmaß der strukturellen Abhängigkeit von einem einzigen US-amerikanischen Anbieter – mit allen damit verbundenen Risiken für Datenschutz, Datensouveränität und strategische Handlungsfähigkeit.

Quelle: [Heise Online – Microsoft-Abhängigkeit: Bund zahlt fast 500 Mio. Euro](#)

Was bedeutet der Wechsel?

Kostensenkung

Mittelfristig signifikante Einsparungen durch Open-Source-Alternativen und europäische Anbieter.

Datensouveränität

Daten bleiben in europäischen Rechtsräumen – DSGVO-konform und kontrollierbar.

Strategische Freiheit

Kein Vendor-Lock-in mehr – Technologieentscheidungen bleiben in staatlicher Hand.



KI bedeutet für mich: **From Days to Minutes**

„KI bedeutet für mich persönlich: **from DAYS to MINUTES**. Aufgaben, die früher Stunden oder Tage gedauert haben, erledige ich heute in Minuten – mit dem richtigen Modell, dem richtigen Prompt und der richtigen Governance dahinter.“



Recherche & Analyse

Stunden der Dokumentenanalyse werden zu Minuten – KI liest, strukturiert und fasst zusammen.



Transkription & Protokoll

Meeting-Aufzeichnungen werden in Echtzeit transkribiert, strukturiert und als Protokoll aufbereitet.



Automatisierung

Wiederkehrende Aufgaben werden durch KI-Agenten automatisiert – ohne Programmierkenntnisse.

Mini-Rechenbeispiel: Meeting Notes

10 Min

Ersparnis pro Meeting

Durch automatische KI-
Transkription &
Zusammenfassung

8x

Meetings pro Woche

Realistischer Durchschnitt je
Mitarbeitenden

3.800

Mitarbeitende

Als Rechenbeispiel für eine
kommunale Organisation

~5.066

Stunden/Woche

Freigesetztes Potenzial – für
wertschöpfende Arbeit



Das ist keine Entlassung von Menschen – das ist Freiraum für wertschöpfende Arbeit.

Zeiteinsparung ist bei KI selten „ein großer Wurf“. Es sind viele kleine Minuten, sauber multipliziert.



KI-TOOLS HEUTE: 5



KI verändert Menschen & Kultur

Die Wahrheit: Man kann im Unternehmen nicht einfach sagen „Hier sind 20 Tools – viel Spaß.“ KI verändert Arbeitsweisen fundamental:

Entlastung oder Druck?

KI kann Mitarbeitende entlasten – oder neuen Leistungsdruck erzeugen. Der Unterschied liegt in der Einführung.

Wissen oder Misstrauen?

KI kann Wissen verteilen – oder Misstrauen erhöhen, wenn Transparenz fehlt.

Darum braucht es **Leitplanken** – und auch technische Einschränkungen. Bei Tools zählt neben Technik auch Governance, Vertrauen und Compliance.



 KI-TOOLS HEUTE: 5

Regulierung & Maßnahmen im Überblick

Governance-Bausteine

- Use-Case-Klassifizierung (low / medium / high risk)
- Rollen & Verantwortlichkeiten (Owner, Freigaben)
- Datenregeln (was darf rein, was nicht)
- Tooling & Zugriffskontrolle (SSO, RBAC, Policy Enforcement)

Betrieb & Kultur

- Monitoring / Logging / Audits
- Supplier- & Third-Party-Risiko (Modelle, Provider)
- Training & Kultur: „Was ist erlaubt?“

Diese Bausteine bilden das Fundament eines funktionierenden **AI Management Systems** im Unternehmen.



ISO/IEC 42001: Das AI Management System (AIMS)

Kommunaler Sektor, Verantwortung, Governance und Abhängigkeiten – all das braucht einen strukturierten Rahmen. **ISO/IEC 42001** liefert genau diesen: ein zertifizierbares AI Management System, das Organisationen befähigt, KI souverän einzuführen, zu steuern und zu überwachen.

Policy & Ziele

Klare KI-Richtlinien und strategische Ziele für die gesamte Organisation.

Kontinuierliche Verbesserung

PDCA-Zyklus: Plan, Do, Check, Act – KI-Systeme werden laufend optimiert.



Risiko & Impact

Systematische Bewertung von KI-Risiken und gesellschaftlichen Auswirkungen.

Monitoring & Audits

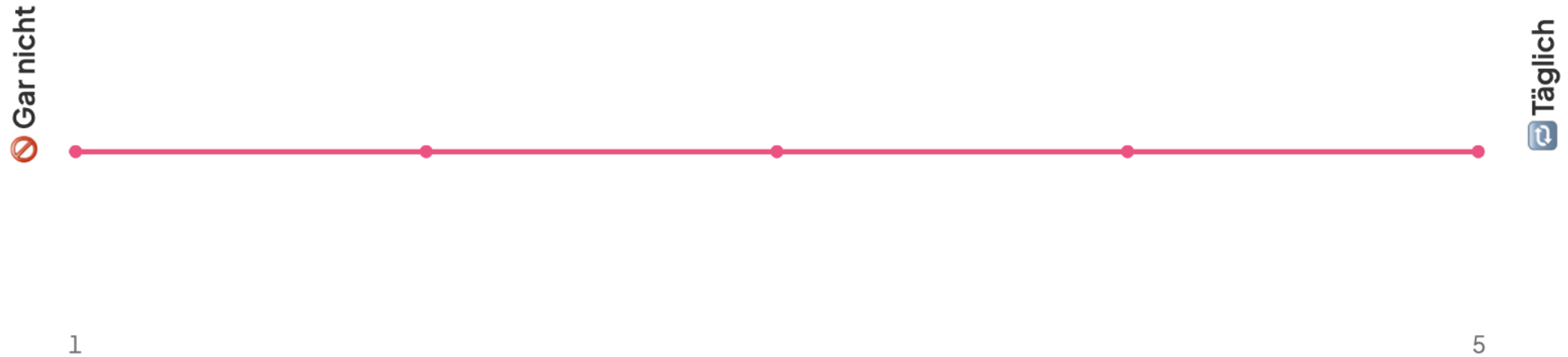
Kontinuierliche Überwachung, Logging und regelmäßige Prüfungen.

Lifecycle Controls

Steuerung des gesamten KI-Lebenszyklus – von der Entwicklung bis zur Abschaltung.

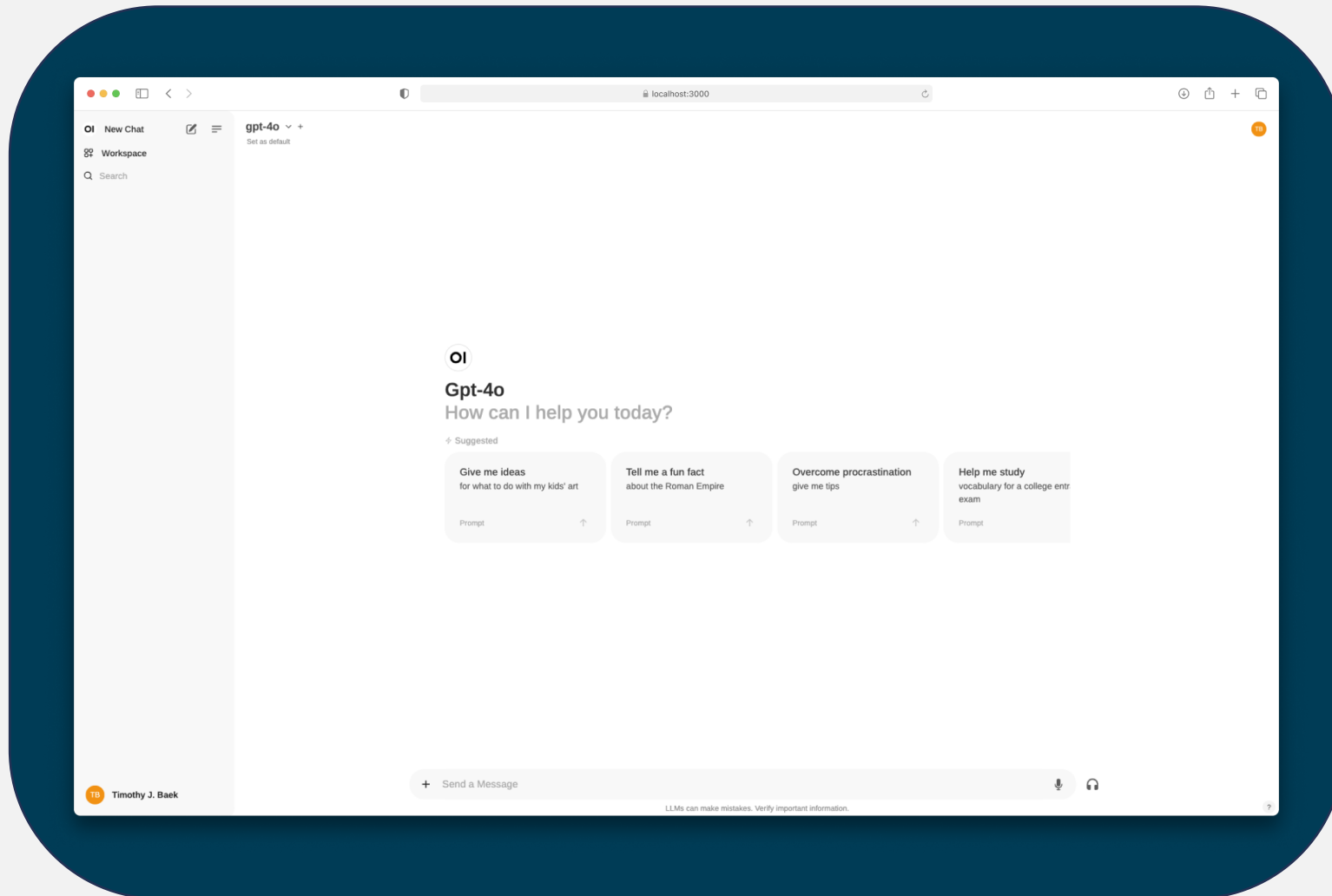


Wie oft haben Sie diese Woche KI eingesetzt?



✓ Presentation selected for PowerPoint


OpenWebUI als „KI-Hub“ (Modelle, Prompts, Wissen, Tools)



Was wir gleich zeigen

- Modelle anbinden (lokal + API)
- Assistent/"Custom Model" bauen
- System-Prompts & Variablen
- RAG: Wissen aus Dokumenten
- Tools: vom Chat zur Aktion



Um teilzunehmen, besuche folgenden Link: ahaslides.com/OUFCY 

Kennen Sie dieses Tool?

✓ Presentation selected for PowerPoint



👤 0 👥 0/100 ✓



KI-TOOLS HEUTE: 6

RISIKO-SPOTLIGHT

Was ist OpenClaw?

OpenClaw ist ein viral gewordenes agentisches Open-Source-Tool, das nicht nur antwortet, sondern Aufgaben **autonom ausführt** – Mails bearbeiten, Dateien managen, online handeln, über Messenger gesteuert.

„Chatbots sind wie ein sehr schneller Praktikant, der nur redet. Agenten sind wie ein Praktikant, der Zugriff auf deine Schlüssel bekommt – und losläuft.“

Die gefährliche Kombination lautet: **Autonomie + Zugriff**. Bei agentischen Tools sind Handling von Tokens/Secrets und Angriffsflächen wie Prompt-Injection ein echtes, dokumentiertes Problem.



📺 KI-TOOLS HEUTE: 6

Live Demo: Offline-Transkription mit Whisper

WHISPER LARGE-V3

OFFLINE · ON-DEVICE

Was passiert hier?

Wir transkribieren live – direkt auf dem Gerät, ohne Cloud, ohne Datenweitergabe.

Whisper large-v3 von OpenAI läuft vollständig lokal und liefert hochqualitative Transkriptionen in Echtzeit.

Datenschutz by Design: Kein Ton verlässt das Gerät. Keine API. Keine Abhängigkeit von externen Servern.

Fragen an 2–3 Teilnehmende

1 Use Case 1

Welche KI-Use-Cases könnten Sie sich in Ihrer täglichen Arbeit vorstellen?

2 Use Case 2

Wo sehen Sie die größten Hürden bei der Einführung von KI in Ihrer Organisation?

3 Use Case 3

Was würde Ihnen helfen, KI morgen schon sinnvoll einzusetzen?



📺 KI-TOOLS HEUTE: 7

KI Counter - Modelle & Tools dieser Präsentation

Transparenz ist ein Kernprinzip verantwortungsvoller KI-Nutzung. Hier sind alle 8 KI-Modelle und Tools, die in diesem Workshop eingesetzt wurden:

Tool / Modell	Verwendungszweck	Kategorie
Gamma.app	Präsentationserstellung – diese Präsentation wurde teilweise mit Gamma erstellt	Präsentation / Design
ChatGPT	Zusammenfassung des Unternehmens	Sprachmodell / Text
AhaSlides KI-Assistent	Umfragenerstellung	Audience Engagement
Claude	Zusammenfassung des News-Artikels „Digitale Souveränität“	Sprachmodell / Text
Flux 2 Fast	Bilderstellung	Bildgenerierung
OpenWebUI	KI-Hub: Modellverwaltung, Prompts, Wissen, Zugriffskontrolle	Plattform / Governance
Whisper large-v3 MacWhisper	Offline-Transkription direkt auf dem Gerät – datenschutzkonform, ohne Cloud	Speech-to-Text
Gemini Nano Banana	Konvertierung des Flux-2-Fast-Bildes (Carton) in ein personalisiertes Bild	Bildbearbeitung



KI-TOOLS HEUTE: 7

Fazit

KI bleibt beherrschbar, wenn **Governance** sitzt.

ROI ist viele kleine Minuten

Sauber multipliziert – nicht ein großer Wurf, sondern konsequente Summe kleiner Gewinne.

Der neue Risikosprung heißt: Agenten

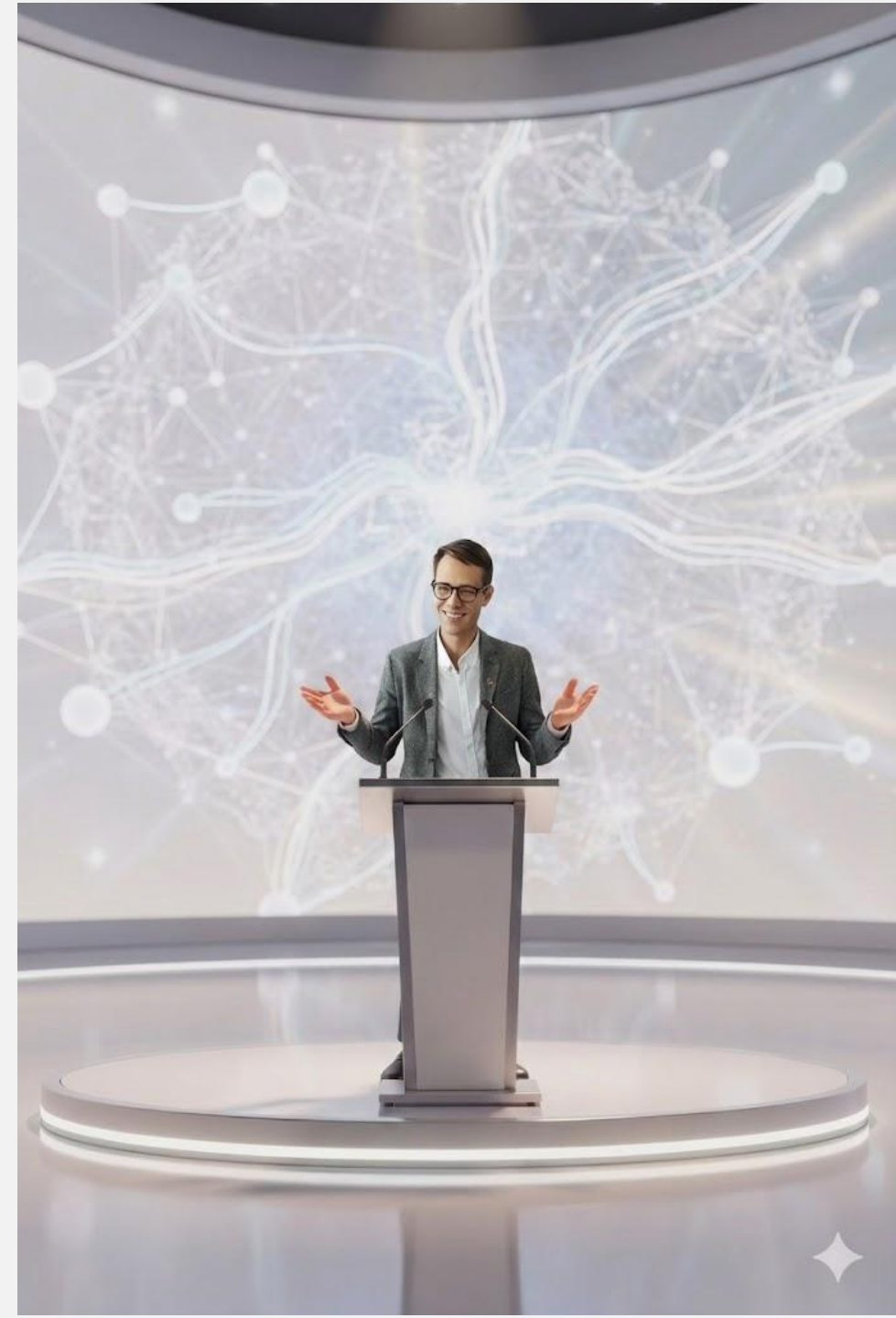
Nicht weil sie reden, sondern weil sie handeln. Autonomie + Zugriff erfordern klare Leitplanken.

Werttreiber + Regeln = Erfolg

Nicht „Welche KI nutzt du?“ – sondern: Welche Werttreiber löst du, und unter welchen Regeln?



 KI-TOOLS HEUTE: 8





Jonas Becher

CEO & Head of Strategy



+49 (0) 2161 985 0742



Heinz-Nixdorf-Str. 1
41179 Mönchengladbach



becher@masasana.ai